



COMUNE DI FAENZA  
Settore Lavori Pubblici  
Servizio Infrastrutture

Adeguamento e messa in sicurezza Strada Provinciale n.16  
e realizzazione pista ciclopeditone Faenza - Borgo Tulliero

PROGETTO DEFINITIVO

STATO ATTUALE RILIEVO - TRATTI 1 - 2

TAVOLA - 1

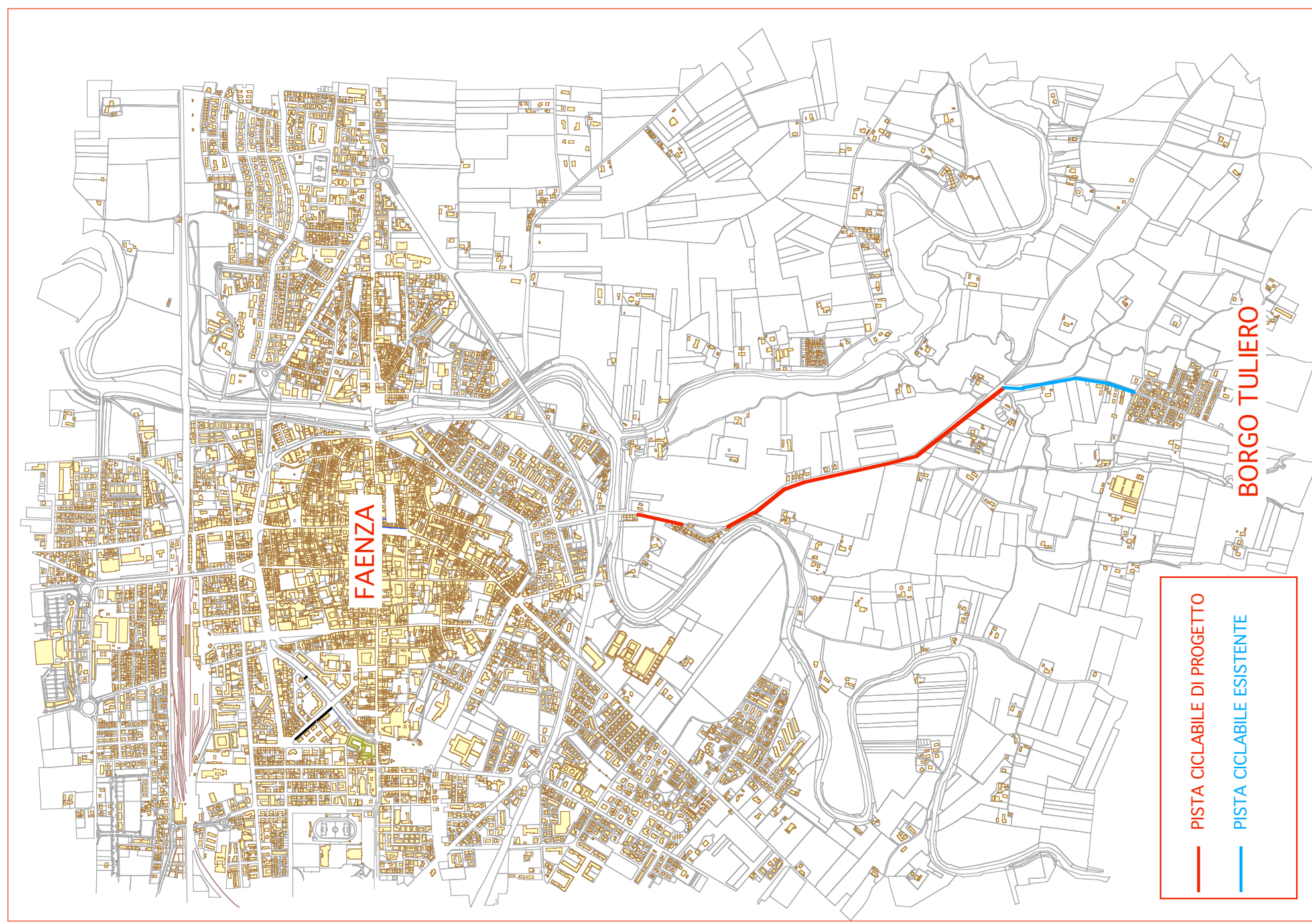
PROGETTISTA  
(Ing. Patrizia Barchi)

COLLABORATORI ALLA PROGETTAZIONE  
Geom. Eraldo Salvatici  
Ing. Marco Felli  
Arch. Eleonora Visani  
Arch. Roberto Lamberti

NOVEMBRE 2015

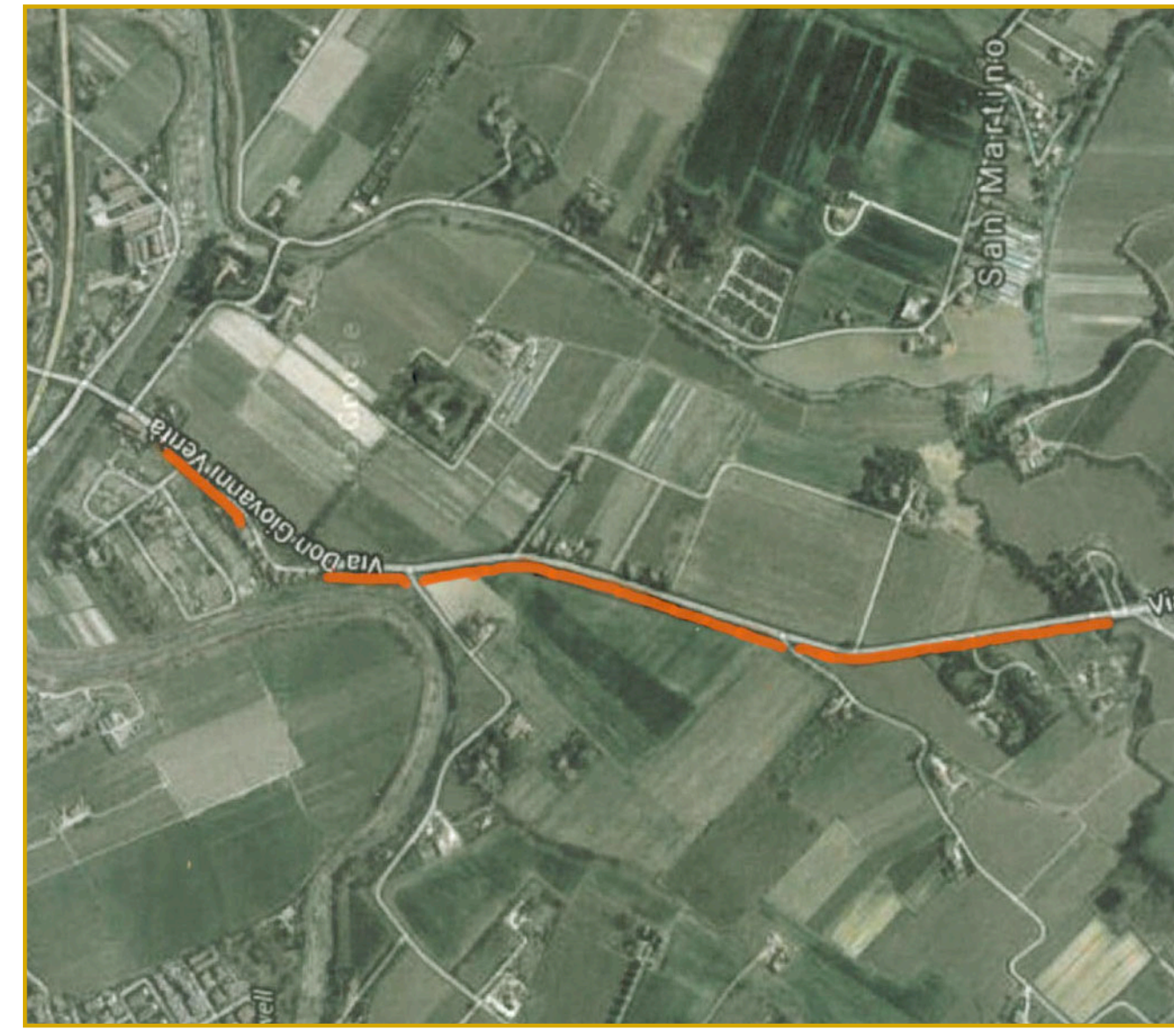
PRODOTTO DA: ING. G. BARCHI

SCALE: STATO ATTUALE RILIEVO: 1:500



PLANIMETRIA

1 : 20000



PLANIMETRIA GENERALE

SCALA 1 : 2000

TRATTO 1

TRATTO 2

1 : 500

TRATTO 1

TRATTO 2